

# DECO

magazine

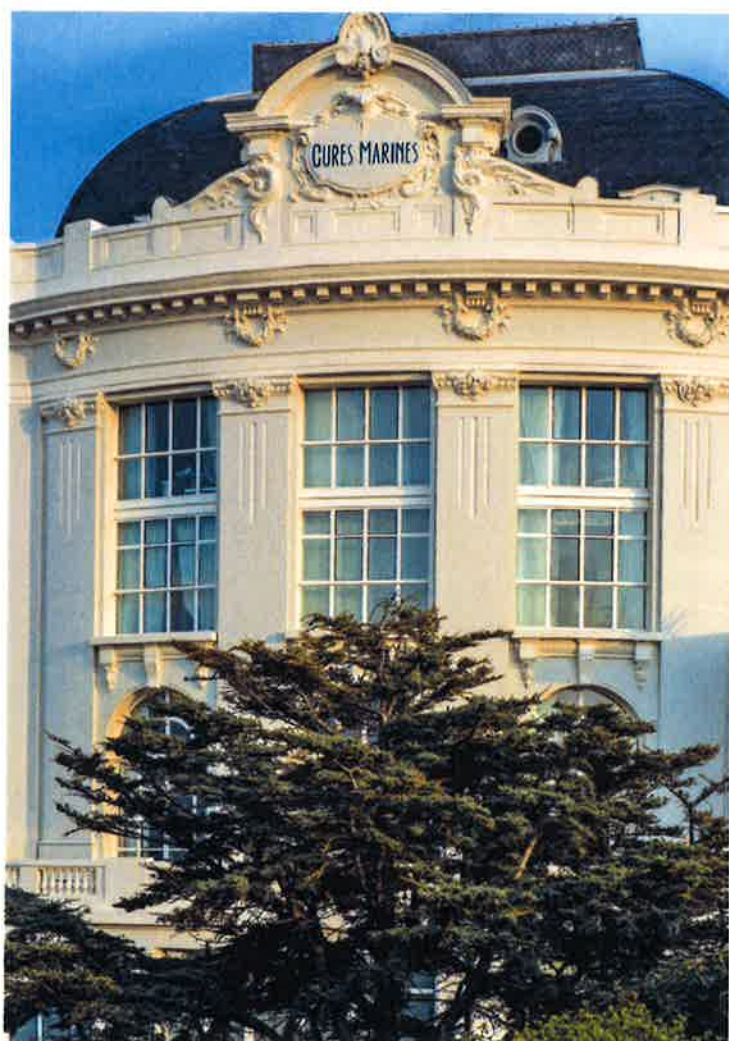
ARCHITECTURE & DESIGN



**HYPERLUXE** PETER MARINO SIGNE UN CHALET À FAQRA, **DEDANS-DEHORS** À AMCHIT, À BATROUN; FACE À LA MER **EN MONTAGNE** LA VIE DE FAMILLE À BEITEDDINE **ARCHITECTURE** DANS LES POUILLES, EN AFRIQUE DU SUD, AU BRÉSIL, À MAJORQUE, À MALIBU, EN ANGLETERRE, NOS MAISONS À L'ASSAUT DU SOLEIL **BALADE** LES NOUVEAUX QUARTIERS DE BARCELONE **AMBIANCE** BOHEMIAN CHIC **EXCLUSIF** ÉRIC CHAUVIN, LE LANGAGE DES FLEURS **SALON** LE PRINTEMPS DE MILAN **GUIDE** LES MATIÈRES ESTIVALES







PHOTOS: © GILLES TRILLARD.

## À TROUVILLE, LIFTING RÉUSSI POUR LES CURES MARINES

EN RESSUSCITANT, DANS UN FASTE LUMINEUX, L'ANCIEN PALACE NORMAND D'ESPRIT NÉO-CLASSIQUE, L'ARCHITECTE JEAN-PHILIPPE NUEL SIGNE UNE ESCALE BAROQUE ET DESIGN.

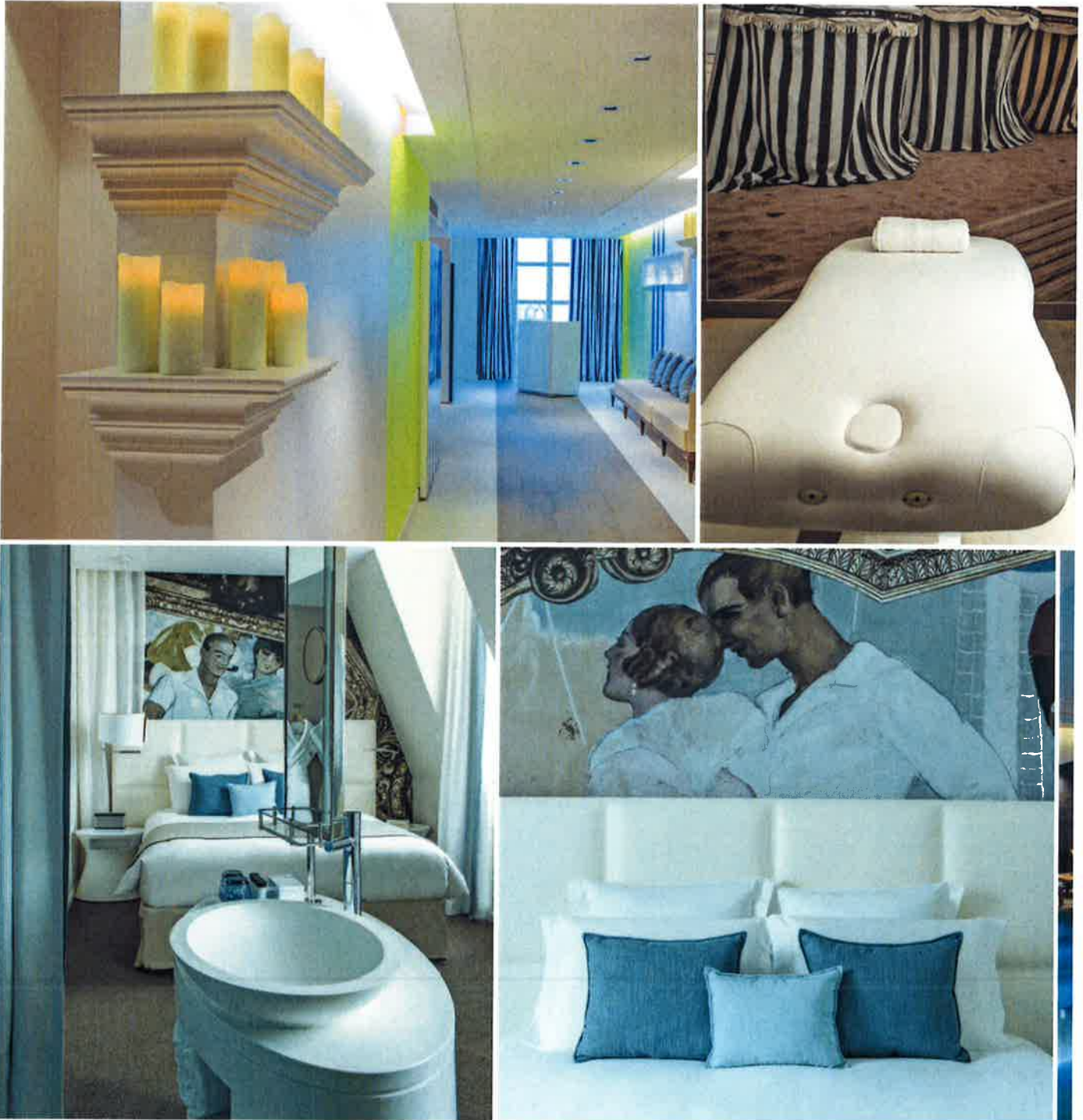


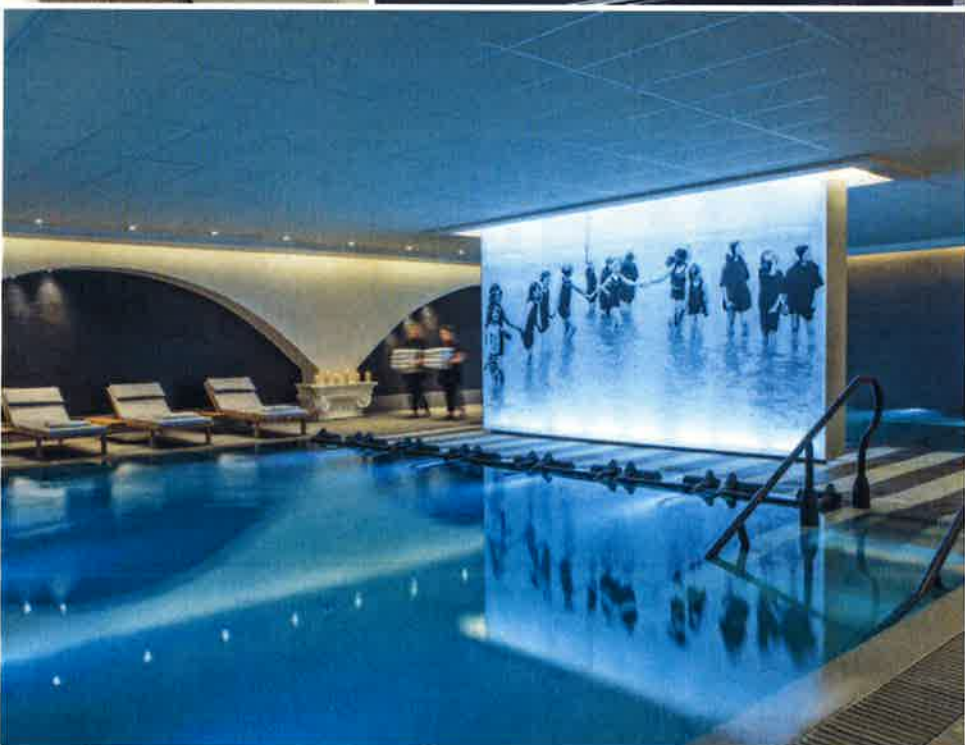




**Éclatante, la façade** de l'aile droite du célèbre casino, construit en 1912, offre à Trouville-la-traditionnelle sa revanche sur Deauville-la-modeuse. Architecte-designer, Jean-Philippe Nuel a su murmurer aux pierres des Bâtiments de France pour rénover ce qui «semblait un palais vénitien abandonné» en adresse d'exception labellisée MGallery. Et projeter l'âme d'un lieu centenaire dans le patrimoine de demain. Un voyage intemporel en 103 chambres et six suites raffinées, reliées par la poésie de Proust et de Duras qui y puisèrent l'inspiration. Fresques d'époque en tête de lit, lustres en nacre et sobriété du lin enveloppent l'ensemble d'une élégance ouatée. Dès l'entrée, l'harmonie gris galet et beige sable donne du chic aux imposants volumes. Chapiteaux et murs de briques évoquent l'ampleur des anciens thermes. Le bar tient la vedette: c'est une salle de bal dont le plafond, tapissé de miroirs, reflète d'audacieux lustres en fil de fer. Au 1912, fief gastronomique de David Drans -ex de chez Ducasse- les photos vintage au format tapisseries new age fleurissent bon l'héritage de villégiature balnéaire. Il souffle ici un esprit tendance. Tout a bougé pour que rien ne change. »







### Belle Époque

► Trouville retrouve ses eaux à l'institut premium des Cures Marines Thalassa sea&spa. Graphiques, des bayadères dans le style cabine de plage recouvrent 2.500 m<sup>2</sup> baignés d'eau et de lumière. L'efficacité de programmes personnalisés par 45 thérapeutes ouvre d'épatants horizons sensoriels: cure marine sportive, city detox, global anti-âge et esthétique médicale (Filorga Skin Perfusion). Une fresque dédiée aux estivants de la Belle Époque sépare deux bassins à tourbillons, bordés de colonnes antiques monumentales. Ainsi bat le cœur de Trouville, reine des plages.

Sylvie Gassot

Hôtel Cures Marines de Trouville.  
[www.accorhotels.com](http://www.accorhotels.com)